

150g

Pełna szklanka 250 ml  
≈ 150 g obornika

## WŁASNOŚCI NAWOZU

N og. [%] s.m.	min. 2,8
P (P <sub>2</sub> O <sub>5</sub> ) [%] s.m.	min. 2,8
K (K <sub>2</sub> O) [%] s.m.	min. 2,0
Mg (MgO) [%] s.m.	min. 0,8
Substancje organiczne [%] s.m.	min. 60

## Przetworzony obornik.

Zasady bezpieczeństwa i higieny pracy z nawozem: **PODCZAS NAWOŻENIA:** stosować rękawice ochronne; **NIE WOLNO:** spożywać posiłków, napojów, palić tytoniu. Po skończonej pracy z nawozem dokładnie umyć ręce ciepłą wodą używając do tego mydła lub pasty BHP. Chronić oczy przed zetknięciem się z nawozem. Podczas składowania oraz po nawożeniu **CHRONIĆ PRZED DZIEĆMI** oraz osobami niepowołanymi. Podczas składowania oraz po nawożeniu chronić przed dostępem zwierząt gospodarskich i domowych. Rozsypyany nawóz dokładnie zebrać, pozostałość zmyć wodą.

PRZECHOWYWAĆ W SUCHYM POMIESZCZENIU W ORYGINALNYCH ZAMKNIĘTYCH OPAKOWANIACH.

Data ważności na opakowaniu.

Wprowadzony do obrotu na terytorium Rzeczypospolitej Polskiej zgodnie z art. 5 Ustawy o nawozach i nawożeniu z dn. 10.07.2007 r. z późniejszymi zmianami.

Wyprodukowano dla:



GRUPA INCO S.A.  
ul. Wspólna 25, 00-519 Warszawa  
Zakład Produkcyjny w Suszu  
tel./fax +48 55 242 75 00  
[florovit.pl](http://florovit.pl)

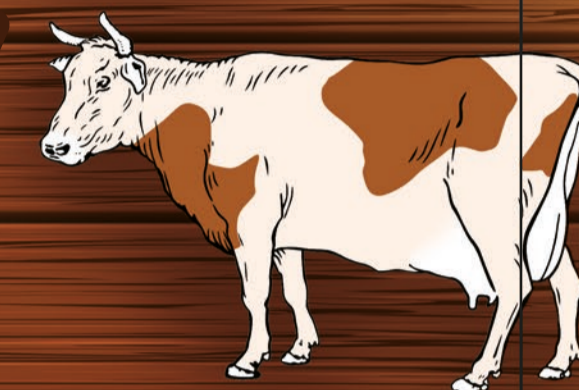


masa netto 3 kg



90294v02

# OBORNIK BYDŁĘCY GRANULOWANY



**florovit**  
pro natura

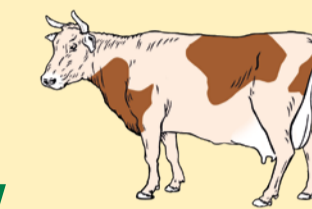


**100% naturalny  
BEZPIECZNE NAWOŻENIE**

**nawóz organiczny  
do roślin ogrodowych**

**5L**  
wystarcza na  
**ok. 30m<sup>2</sup>**

**florovit**  
pro natura



- ✓ 100% naturalny
- ✓ Bezpieczne nawożenie

W 100% nawóz naturalny pochodzenia zwierzęcego. Dzięki nowoczesnej technologii przetwarzania i oczyszczania obornik zachowuje wszystkie substancje próchnicze, odżywcze i mineralne, a jednocześnie pozbawiony jest patogenów oraz nasion chwastów. Nawóz rozpada się stopniowo uwalniając składniki odżywcze oraz substancje humusowe, które wpływają na poprawę struktury gleby.

## SPOSÓB STOSOWANIA:

I II III IV V VI VII VIII IX X XI XII

- nawóz stosuje się w okresie od 1 marca do 30 listopada, z wyjątkiem nawożenia upraw pod osłonami, które można nawozić cały rok
- przygotowanie podłoża: min. 10 dni przed siewem/sadzeniem
- do roślin już rosnących: min. 21 dni przed zbiorem
- równomiernie rozsypać, wymieszać z glebą i obficie podleć
- nie stosować na pastwiskach, glebach zalanych wodą, przykrytych śniegiem, zamrzniętych oraz podczas opadów deszczu

Zalecane 1-krotne dawki w g/m<sup>2</sup>

## rośliny ozdobne

rośliny doniczkowe	10 g / 1 l podłoża
kwiaty rabatowe	150 - 200
drzewa i krzewy ozdobne	150 - 250

## owoce i warzywa

warzywa (np. pomidory, ogórki, papryka, bakłażan)	120 - 170
warzywa liściaste (np. sałata, por)	150 - 200
ziemniaki	120 - 200
truskawki	100 - 150
winorośli	100 - 200
drzewa i krzewy owocowe	150 - 300

Po zastosowaniu nawóz ulegnie całkowitemu rozpadowi i zostanie wchłonięty w okresie 1 miesiąca.